

公司介绍

COMPANY PROFILE

查询

我司凭借多样化的处理材料与独家技术，
为您提供有助于降低总成本的解决方案。
详情请随时咨询。

 **+81-3-6912-9231**

 **+81-3-5391-0051**



<https://cn.tokkin.com>

A Message from the CEO

公司代表致辞



相信金属材料的无限可能，
为了让客户成为市场的胜利者，
TOKKIN 将不断挑战、持续前行。

自从1940年成立以来，TOKKIN一直适应经济环境变化和技术进步，帮助客户实现技术梦想。

为了让客户成为市场的赢家，我们不断钻研技术、创造价值，提供多种定制金属材料，以满足客户的多样化需求。

- 我们相信金属材料蕴藏着无限可能，从材料到设备，我们从不妥协。
- 为了使我们的客户成为市场的赢家，TOKKIN每天都在迎接新的挑战。
- 当我们觉得已逼近极限、几乎要放弃时，回头看看，会发现一路上有许多无可替代的伙伴支持着我们。
- 我们所提供的各类 TOKKIN产品保护着人们的生命，也丰富了人们的日常生活。

这些成就带给我们喜悦，赋予我们存在的意义，也是我们现在与未来持续挑战的理由。

随着数字化的发展与电子设备领域的扩张，以及向可持续社会的转型等技术进步，我们迎来了在更广泛行业和全球市场中应对挑战的机会。为了拓展未来的可能性，我们将持续努力，创造既独特又能让客户深受感动的价值，立志成为一家卓越百年企业。

董事长 兼 CEO

孙毅

Philosophy

企业理念

— Mission —

TOKKIN企业使命

我们以卓越技术，向世界提供高性能材料
TOKKIN provides high-functional materials to the world
with our outstanding manufacturing techniques.

— Vision —

TOKKIN的愿景

我们实现技术的梦想
- 更加，更加有趣 -
TOKKIN makes technology dreams come true.
— Make everything more “interesting” —

— Values —

TOKKIN的匠心

我们 真心创造精品
TOKKIN creates the best earnestly.

我们 遵守诺言
TOKKIN keeps promises.

我们 雷厉风行
TOKKIN takes actions right away.

我们 自由思考
TOKKIN thinks freely and innovatively.

我们 培育人才
TOKKIN develops human resources.

TOKKIN极具品质和信誉的全球供应链 连接世界

TOKKIN Global Network - Connecting the World through Quality and Reliability

提供符合欧洲 RoHS 标准的材料

为了灵活响应客户的本地化采购需求，并在客户指定的任何地点，实现短时间内提供高品质、低成本的材料，TOKKIN在日本、上海和台湾均设有生产基地。



台湾特殊金属股份有限公司

邮编33852
桃园市卢竹区内昔里内溪路49号
TEL +886-3-324-4601
FAX +886-3-324-4471

株式会社特殊金属EXCEL

特金总部
邮编171-0031
东京都丰岛区目白1-4-25
目白博物馆大楼6层
TEL +81-3-6912-9231 (汉语)
TEL +81-3-5391-6151 (日语)
FAX +81-3-5391-0051

埼玉工厂 / 制作、研发中心
邮编355-0342
埼玉县比企郡都几川町大字玉川56
TEL +81-493-65-1543
FAX +81-493-65-3578

上海隆兴特钢有限公司

邮编201613
上海市松江经济技術開發区锦昔路522号
TEL +86-21-5774-3433
FAX +86-21-5774-3010

上海希印复合材料有限公司

邮编201613
上海市松江经济技術開發区锦昔路522号
TEL +86-21-6774-1997
FAX +86-21-6774-1996

大阪营业所

邮编532-0011
大阪府大阪市淀川区西中岛5-3-4
新大阪高光大厦2楼202室
TEL +81-6-6195-2081
FAX +81-6-6195-2082

长野营业所 / 工厂

邮编386-1213
长野县上田市古安曾2113
TEL +81-268-38-3855
FAX +81-268-38-4091

TOKKIN SINGAPORE PTE. LTD.

10 Collyer Quay, #40-08, Ocean Financial Centre,
Singapore, 049315
TEL +65-6808-6348

东北营业所

邮编980-0803
宫城县仙台市青叶区国分町3丁目
定禅寺通广场大楼 3楼
TEL +81-22-398-5205
FAX +81-22-398-5206

Company Overview

企业概况

TOKKIN

公司名称 株式会社特殊金属EXCEL
TOKUSHU KINZOKU EXCEL CO., LTD.

董事长 兼 CEO 谷口 毅

总裁 兼 COO 水谷 德次郎

创立 2017年1月 (集团创业: 1940年5月)

资本金 100,000千日元 ※株式会社TOKKIN HD 投资率100%

经营范围 精密金属材料研发、制造、加工及销售

销售额 67亿7,000万日元 (集团销售金额: 120亿日元)
※2025年度

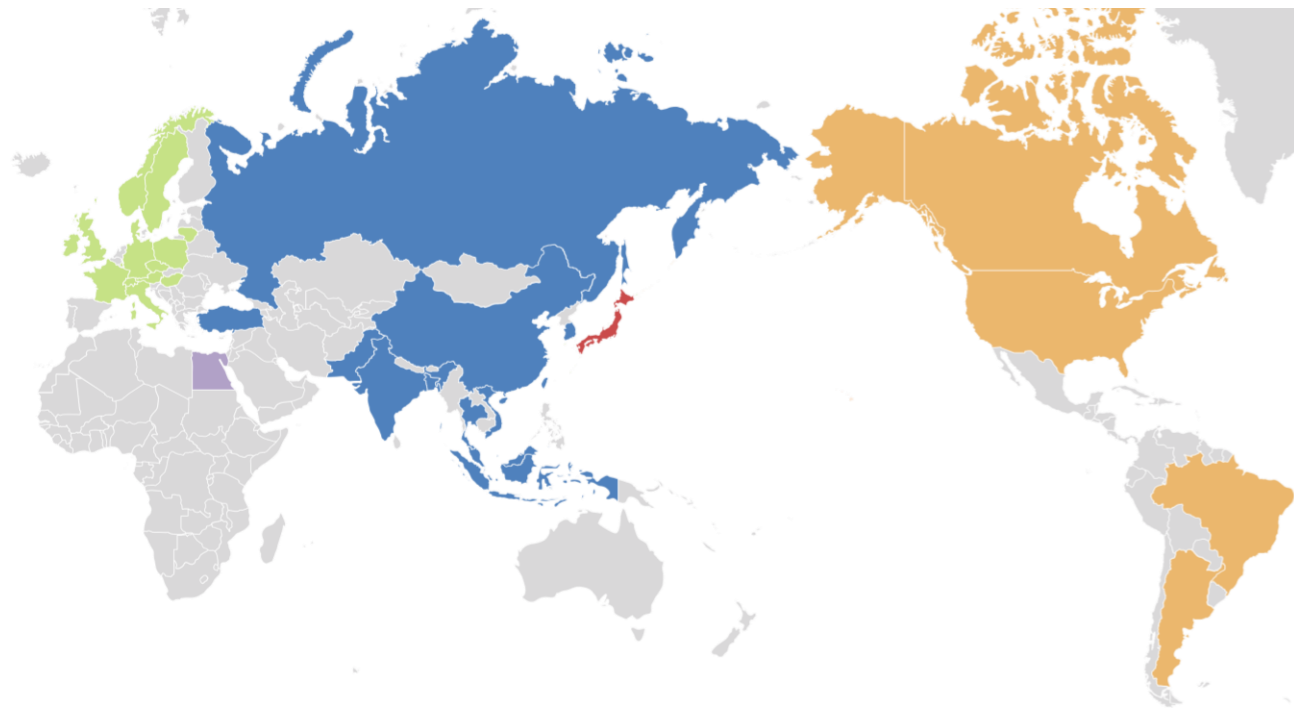
员工数 227名 (集团员工人数: 351名) ※2026年1月现在



JMAQA-1646
JMAQA-E670
JMAQA-S205
MS
CM014
JMAQA-1646 ISO9001获得认证
特金总部、埼玉事业所、长野营业所、大阪营业所、福井LOGISTEC
JMAQA-E670 ISO14001获得认证
埼玉事业所、长野工厂
JMAQA-S205 ISO27001获得认证
特金总部、埼玉事业所

全球供应链

由TOKKIN的各网点，把高性能材料稳定地提供给全球**35个国家和地区**的客户。



欧洲

爱尔兰
奥地利
波兰
德国
法国
捷克
立陶宛
卢森堡
挪威
瑞典
瑞士
意大利
匈牙利
英国

中东、亚洲

巴基斯坦
俄罗斯
韩国
卡塔尔
马来西亚
孟加拉国
日本
泰国
台湾
土耳其
香港
新加坡
印度
印度尼西亚

北南米

阿根廷
巴西
加拿大
美国

其他

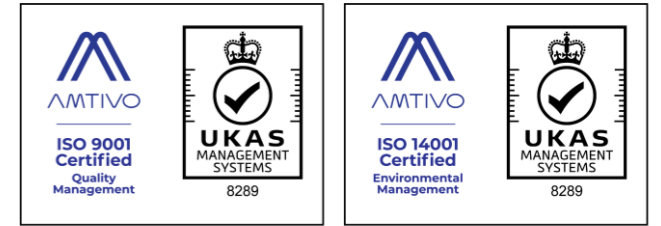
埃及

海外分公司

台湾特殊金属股份有限公司

制造 销售

资本金 73,000千台币
员工数 38名
投资率 株式会社特殊金属EXCEL 100%
ISO 2006年 ISO9001取得认证
2011年 ISO14001取得认证



上海隆兴特钢有限公司

制造 销售

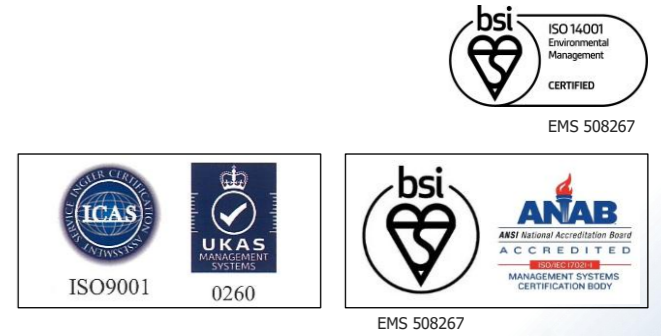
资本金 12,000千美元
员工数 74名
投资率 株式会社特殊金属EXCEL 80%
台湾特殊金属股份有限公司 20%
ISO 2003年 ISO9001取得认证
2006年 ISO14001取得认证



上海希印复合材料有限公司

制造

资本金 700千美元
员工数 13名
投资率 株式会社特殊金属EXCEL 100%
ISO 2016年 ISO14001取得认证
2024年 ISO9001取得认证



TOKKIN SINGAPORE PTE. LTD.

销售

资本金 200千美元
员工数 4名
投资率 株式会社特殊金属EXCEL 100%

关联公司

Y. K. MATERIAL株式会社

公司地址 长野县冈谷市加茂町3-2-1
TEL +81-266-22-8645 FAX +81-266-22-8646
URL https://www.yk-material.jp

株式会社TOKKIN HD

公司地址 东京都丰岛区目白1-4-25 目白博物馆大楼6层
TEL +81-3-5391-6101 FAX +81-3-5391-6102
URL https://tokkin-holdings.co.jp

株式会社SAYA-NO-YUDOKORO (温泉)

公司地址 东京都板桥区前野町3-41-1
TEL +81-3-5916-3826 FAX +81-3-5916-3814
URL https://www.sayanoyudokoro.co.jp

TOKKIN材料用于很多不可见部位

TOKKIN制造的材料，从智能手机、电脑、汽车、游戏设备等日常用品、到半导体制造设备、医疗器械、纺织机械等工业设备，都有广泛应用。即使大多不显于外，但这些材料对于确保终端产品及其核心部件充分发挥功能，始终扮演着不可或缺的角色。
TOKKIN独有的高性能材料，支撑着日新月异的科技发展。

电子器件、设备 ELECTRONICS

振动马达、摄像头模组、FPC(柔性电路补强板)、屏蔽罩、触觉开关与薄膜开关、CPU/GPU按压弹簧、铰链、悬挂弹簧、电阻器与可变电阻器、保险丝、连接器螺旋弹簧垫片、电磁屏蔽罩、电感器温度感应器、电容器、引线框架、天线、电子烟



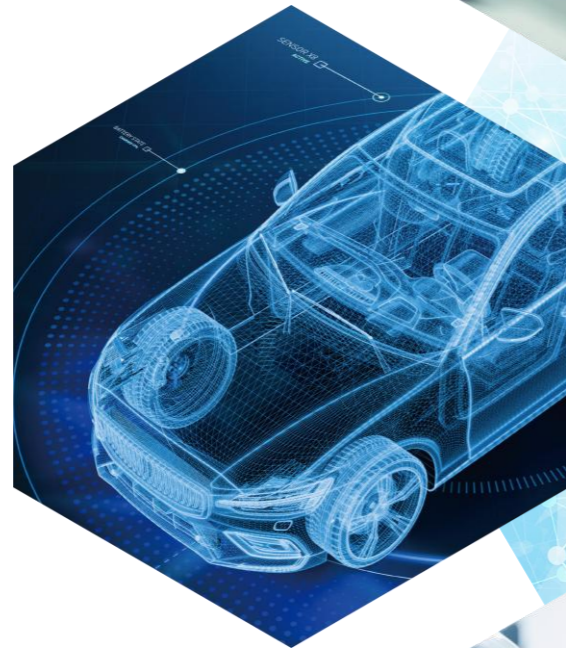
医疗仪器、设备 MEDICAL

牙科器具、医用手术刀、注射针头、留置针、穿刺针(采血针)、微型泵、支架、医疗导管、医疗植入物



汽车、运输设备 AUTOMOTIVE

微型马达、安全带用卷簧、转向装置零件、喷射器、密封油环、涡轮增压器、燃料电池、電池端子、电磁波屏蔽、阀门、垫圈与垫片、轮胎模具用刀片、空气压缩器膨胀阀、电阻器



精密仪器 PRECISION EQUIPMENT

各种弹簧、发条、手表零件、相机零件、电磁波屏蔽、膜件/阀门、波纹管、热保护器、减震器



工业仪器、设备 INDUSTRIAL

半导体制造设备、波纹管、膜件/阀门、安全隔膜、静电吸盘、传动钢带、传动装置、加热器、片状加热元件、纺织针元件、织针、纺织针相关零件



刀具、剃刀 BLADE

剃须刀片、剃须刀护具、美工刀片、汤姆逊刀具/蚀刻刀、刮刀、厚度塞规、卷尺



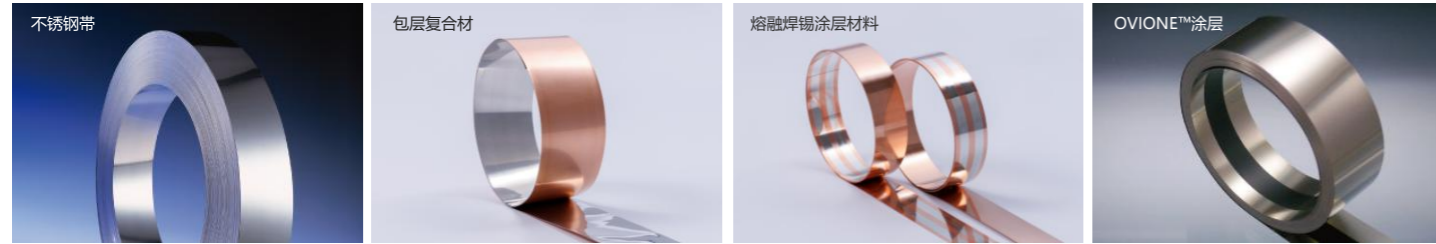
Tokkin's Advantages

特金优势

01 各式各样多元化材料

不锈钢、高碳钢、低碳钢、高性能材料、复合机能材料等

TOKKIN不属于任何大型制造商体系，因此在原材料采购上具有高度灵活性。对于特殊材料，我司亦能凭借常年积累的加工技术，将其制成客户所需的规格。为实现卓越的产品品质，我司致力于在全球范围内，不拘泥于供应商背景，严格甄选原材料。



产品系列及加工一览

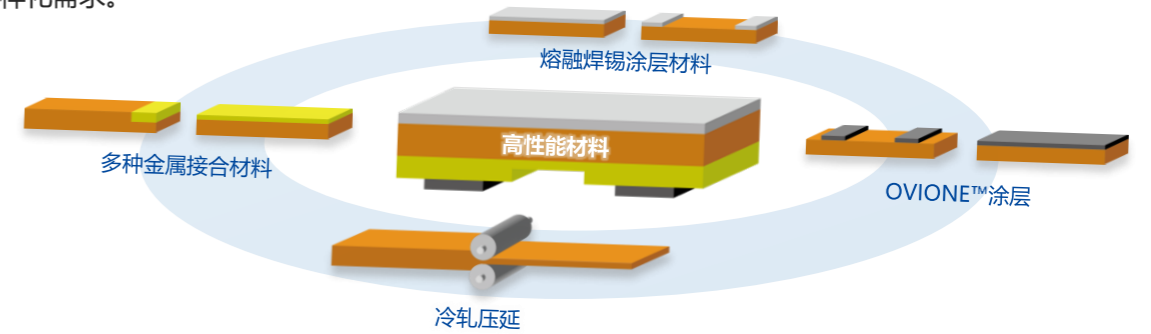
类别	名称	常规钢种	生产基地		
			特金总部	台湾特金	上海特金
不锈钢	弹簧用不锈钢	SUS301、SUS304、SUS631、SUS632J1、SUS420J2	●	○	○
	无磁不锈钢	TOKKIN™ 305M、TNM-1™	●	○	○
	高耐腐蚀不锈钢	SUS316、SUS316L、SUS304L	●	○	○
	沉淀硬化不锈钢	SUS631、SUS632J1、TOKKIN™ 350	●	○	○
	淬火不锈钢	SUS420J2、RB-S、RB-X	○	○	○
	铁素体不锈钢	SUS430、FS-1	●	○	○
高碳钢	碳素工具钢 高洁净度碳钢	TE-2、SK95、SK85 M1、M1F、M2、M2F、MB-1	●	●	●
	碳钢	S45C、S50C	●	○	●
低碳钢	淬火钢	各种SK材料、蓝色/灰白色淬火	△	△	△
	低碳钢	SPCC	●	○	●
高性能材料	电磁软铁 (纯铁)	SUY-1	●	○	●
	电磁不锈钢	TDS-1、TDS-J™、nanoMAG™	●	○	○
	金属箔材 (手撕钢) 厚度<0.10mm	不锈钢、高碳钢、低碳钢、Ni合金、Cu合金、Al合金等	●	○	○
	nanoSUS™系列 (超微细粒钢)	nanoSUS™ 301、nanoSUS™ 304等	●	○	○
	JIN™系列 (高强度&高延展性)	TOKKIN™ 350 JIN™、TOKKIN™ 301 JIN™	●	○	○
	高耐蚀、耐热合金	HC-276、HC-22、ALLOY 625、ALLOY X750、ALLOY 718、HAYNES®*1 282	●	○	○
	钴镍铬合金	MP35N™*2、L605、ALLOY 188、COCRLOY	●	○	○
	电阻材料、电热材料	CuNi系、NiCr系、CuMn系、FeCr系	●	○	○
	马氏体时效钢	MAS-1	●	○	○
	刀具 / 刀片用材料	TE-2、SK95、RB-S、SUS420J2	●	●	●
复合机能材料	多种金属接合材料	Ni/SUS/Ni、Cu/Ag、Fe/Cu、Al/Ni、Kov/Ag、Cu/SUS等	●	○	○
	预涂机能材料 OVIONE™	不锈钢、Cu合金、Ni合金、Al合金 + 树脂涂装 (环氧树脂、聚酯、PES系列)	●	○	○
	熔融焊锡涂层材料 (Solder)	Cu合金、Ni合金 + SnCu焊料	●	○	●
	切削异型条	Cu合金、NiCr合金、FeNi合金 + 异型加工	●	○	○
加工	复合组合材料	多种金属接合材料 + OVIONE™涂层 + 熔融焊锡涂层材料 + 异型加工 + 电镀	●	○	○
	冷轧加工	厚度0.010 - 2.0mm × 宽度340mm以下	●	○	○
	分条加工	厚度0.010 - 2.0mm × 宽度3.0 - 340mm以下	●	○	○
	边缘加工	去毛刺、圆边处理 (弧度、角度)	●	○	○
	电镀	Au、Ag、Ni、Sn、Sn回流电镀	△	○	○

*1 HAYNES® 是 Haynes International, Inc.的注册商标。 *2 MP35N™ 是 SPS Technologies, Inc.的注册商标。

02 协调与提案

我司通过细致的协调，满足客户的多样化需求。

我司通过整合多项技术要素，提供“定制化设计方案”；并运用自有独家技术，开发“特殊规格材料”，以细致周到地满足客户的多样化需求。



03 独有的设备成就独有技术

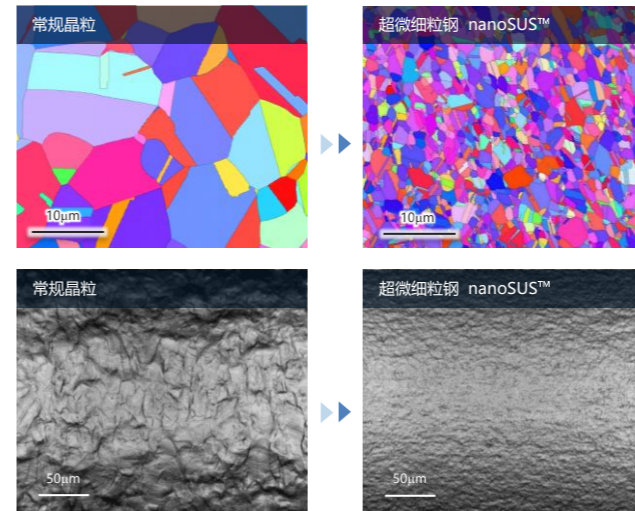
通过我司独有的“组织控制技术”与“精密加工技术”，将材料特性发挥到极致。

通过将我司核心工艺“冷轧”与“热处理”依托自行设计的专用设备进行有机结合，我司成功创造出前所未有的材料性能。

TOKKIN将以高端材料产品，助力客户解决难题。

粒度控制

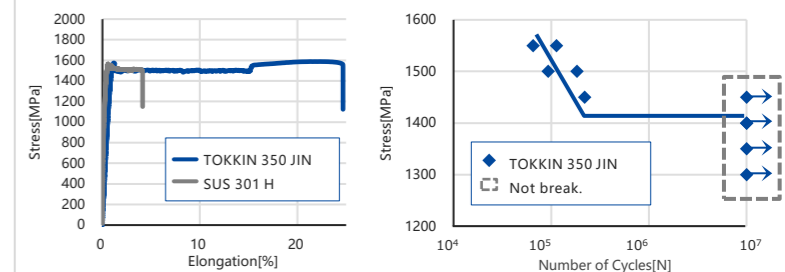
改善成型后的表面粗糙



晶粒细化对弯曲加工部位表面的影响

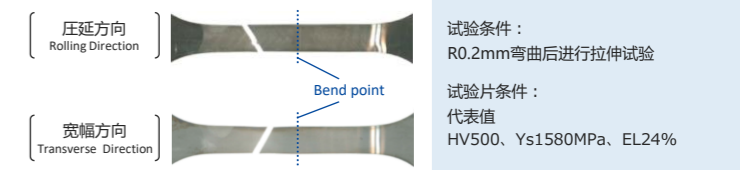
机械性能调整

提高可加工性与可靠性



SS曲线

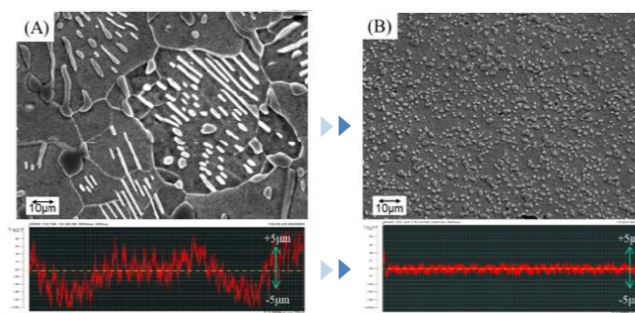
疲劳特性数据



通过弯曲回弹拉伸试验对加工部位进行可靠性评估

碳化物控制

提高淬硬性，稳定品质

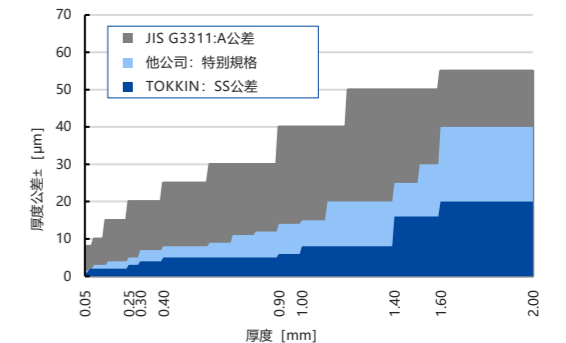


(A)热轧钢带(原材料) (B)我司的材料经过多次轧制和热处理

通过我司加工控制的碳化物组织和厚度分布

高精度厚度

有助于削减工时、提升品质



厚度公差对比

Manufacturing Technology

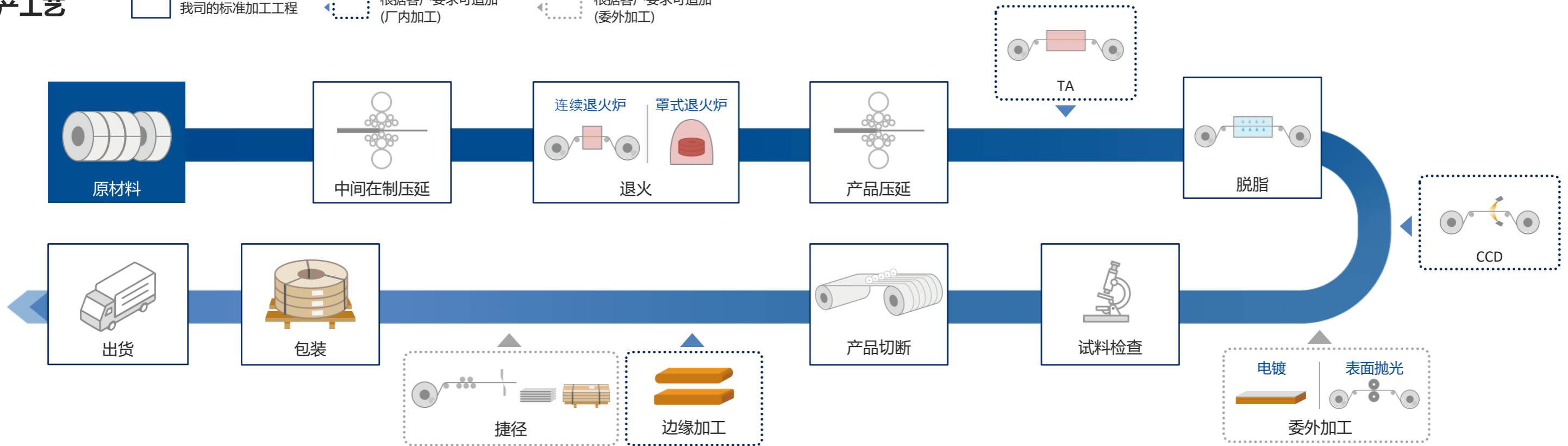
制造技术

生产工艺

□ 我司的标准加工工程

⋯ 根据客户要求可追加 (厂内加工)

⋯ 根据客户要求可追加 (委外加工)

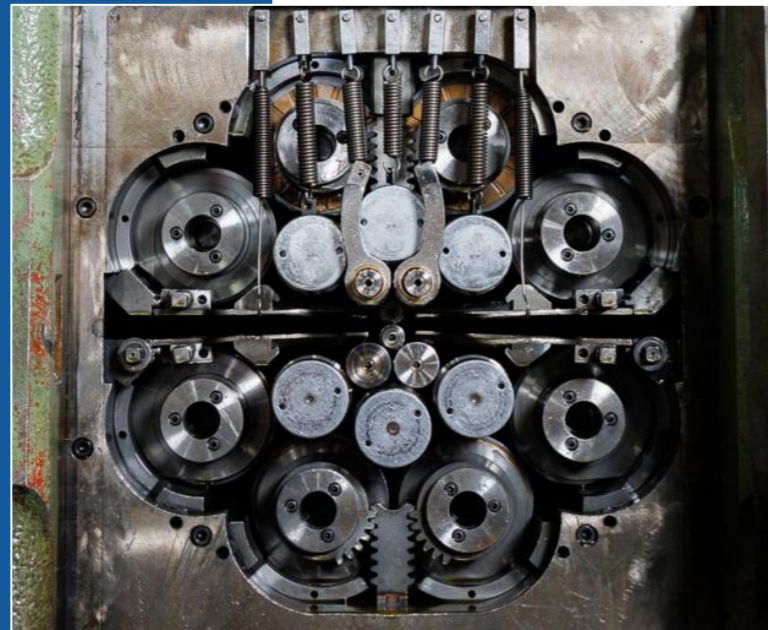
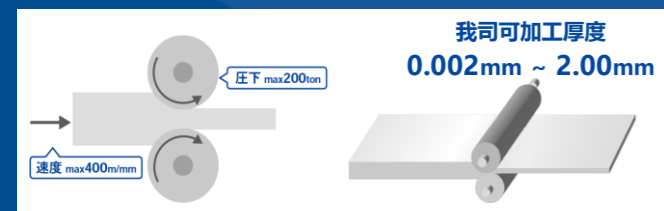


冷轧是什么工艺？

冷轧是将常温钢带夹在旋转的轧辊之间，从上下施加压力将材料拉伸变薄的加工方法，属于施加巨大外力使其变形的塑性加工之一。

与加热材料进行轧制的热轧相比，冷轧的板厚精度更优良、更均匀，并能加工至相当薄的厚度。由于不会生成氧化皮膜，可获得光亮的表面。

此外，该方法还能使材料内部组织细化、均匀化，有助于提升零件加工后的品质稳定性。

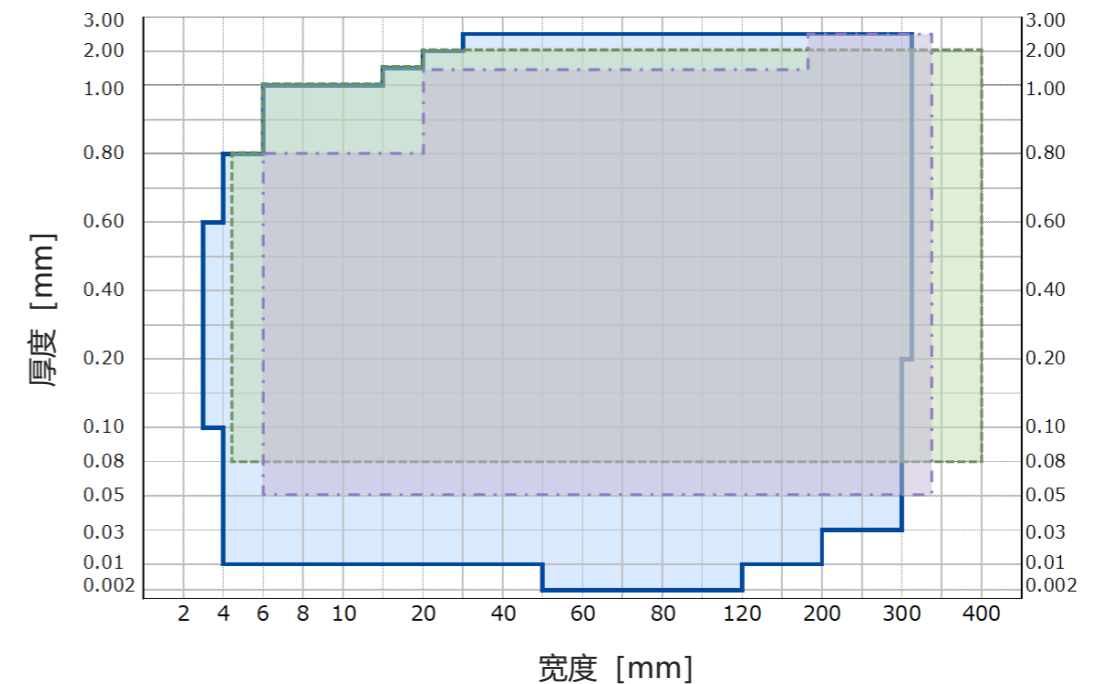


各生产基地的制造范围

日本特金 (特金总部)

上海特金

台湾特金



History

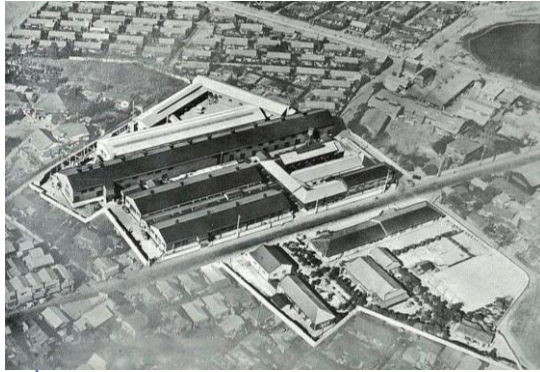
历史

我们的目标是 成为一家能够持续发展100年的“卓越企业”



1940

在板桥（现在的板桥区前野町）
创立特殊金属压延工业厂



1982

在埼玉县比企郡
成立埼玉特殊金属工业株式会社（现埼玉事业所）



1999

吸收合并株式会社JCM的制造部门
成立复合材料制造部门
ISO9001获得认证

1940

1950

1980

1990

2000

2010

2020

1988

设立台湾特殊金属股份有限公司



1956

建立10微米(μm)厚冷轧材料的生产技术



1996

设立上海隆兴特钢有限公司
(1998年开始运营)



2005

温泉业务
「株式会社SAYA-NO-YUDOKORO」开业



2017

原 株式会社特殊金属EXCEL
变更商号为 株式会社TOKKIN HD
同时，通过公司分割，
新设了一家公司，名称为
株式会社特殊金属EXCEL

2018

TOKKIN™ 350 JIN™ 获得了
THE JAPAN INSTITUTE
OF METALS AND MATERIALS
(JIMM)



2004

开始特金创新活动 (TOKKIN Innovation)

组织建设举措

2004 ● 特金创新活动 (TOKKIN Innovation)

在株式会社OJT Solutions的指导下，我司学到了“制造产品即培养人才”的理念，致力于提升生产现场执行力并培养企业风尚。2015年起，我司将实践升级为“培养能够进行改善的人才”，这种响应客户期待的自发性改善活动，至今已深深扎根于整个组织。

2008 ● 销售创新活动 (Sales Innovation)

推动进一步全面深化销售策略与体系的改革，以提升业绩。我司领先于同行业，通过活用网络营销等方式，以产销一体的模式，根据市场需求和客户诉求创造价值。

产品创新活动 (Product Innovation)

为了向全球市场供应高性能材料，我司直到现在加强TOKKIN的核心技术和积极开发下一代产品。我可以压倒的速度开发客户需要的新产品，追求在世界上最优良材料性能，并继续在挑战创新全球首创的技术。

2008

从特殊金属工业株式会社更名为
株式会社特殊金属EXCEL

2021

设立TOKKIN SINGAPORE PTE. LTD.

